



Sistema de Coordinación Hacendaria del Estado de México con sus Municipios
Manual para la Planeación, Programación y Presupuestación Municipal del Ejercicio Anual 2022

Presupuesto Basado en Resultados Municipal

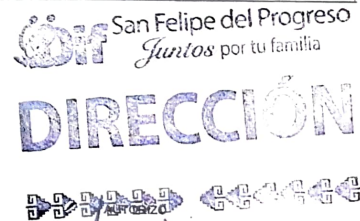
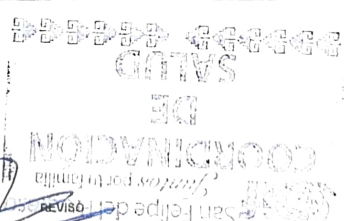
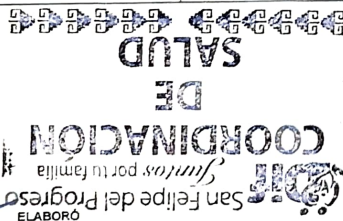
Del 1 de enero al 31 de diciembre de 2022

SISTEMA MUNICIPAL DIF DE SAN FELIPE DEL PROGRESO

PbRM-01e MATRIZ DE INDICADORES PARA RESULTADOS 2022, POR PROGRAMA PRESUPUESTARIO Y DEPENDENCIA GENERAL

Programa presupuestario: 02030101 Prevención médica para la comunidad
Objetivo del programa presupuestario: Incluye acciones de promoción, prevención y difusión de la salud pública para contribuir a la disminución de enfermedades y mantener un buen estado de salud de la población municipal.
Dependencia General: E00 AREA DE OPERACIÓN
Pilar temático o Eje transversal: 1 Pilar 1: Social
Tema de desarrollo: Salud y bienestar incluyente

Objetivo o resumen narrativo	Indicadores			Medios de Verificación	Supuestos
	Nombre	Fórmula	Frecuencia y Tipo		
Fin					
Contribuir a mejorar la calidad de vida de la población municipal mediante el otorgamiento de programas de medicina preventiva	Tasa de variación de programas o proyectos orientados al fomento de la salud y la prevención de enfermedades	(Programas o proyectos de promoción de la salud y prevención de enfermedades ejecutados en el año actual / programas o proyectos de promoción de la salud y prevención de enfermedades ejecutados en el año anterior) * 100.	Anual Estratégico Eficiencia	Programa Operativo Anual, Registros administrativos, Presupuesto de egresos	La población cuida su salud y previene enfermedades
Propósito					
La población municipal está informada contra enfermedades de primer nivel de atención al aprovechar los medios que facilitan un mayor control y mejoran la salud.	Porcentaje de población atendida con servicios de medicina preventiva	(Población atendida con servicios de medicina preventiva / Población programada con servicios de medicina preventiva) * 100	Anual Estratégico Eficiencia	Bitácora de asistencia de las personas que recibieron la información sobre las enfermedades de primer nivel	La población acude a su clínica de salud para recibir la información correspondiente.
Componentes					
1. Campañas de promoción de la salud y prevención de enfermedades realizadas por las instituciones competentes.	Porcentaje de campañas de promoción de la salud y prevención de enfermedades realizadas.	(Campañas de promoción de la salud y prevención de enfermedades realizadas / Campañas de promoción de la salud y prevención de enfermedades programadas) * 100	Anual Estratégico Eficiencia	Registros administrativos.	La ciudadanía se interesa en ser participe en las campañas de promoción de la salud y prevención de enfermedades.
2. Programas y/o proyectos de medicina preventiva difundidas en el territorio municipal	Porcentaje de programas de prevención de la salud difundidos.	(Programas de prevención de la salud difundidos / programas de prevención de la salud programados a difundir) * 100	Semestral Gestión Eficiencia	Registros administrativos Programa Operativo Anual.	La ciudadanía se informa participa de la difusión de los programas.
Actividades					
1.1 Realización de pláticas de promoción de la salud y de prevención de enfermedades en el territorio municipal	Porcentaje de pláticas de promoción de la salud realizadas en el territorio municipal	(Pláticas de promoción de la salud y de Prevención de enfermedades realizadas / Pláticas de promoción de la salud y Prevención de enfermedades programadas) * 100	Trimestral Gestión Eficiencia	Registros administrativos. Programa Operativo Anual.	La ciudadanía asiste a las pláticas de promoción.
1.2 Aplicación de dosis de biológico en módulos de vacunación.	Porcentaje de dosis de biológicos aplicados en los módulos de vacunación.	(Dosis de biológicos aplicados / Dosis de biológicos programados para aplicar) * 100	Trimestral Gestión Eficiencia	Registros administrativos Programa Operativo Anual.	La población acude a las clínicas de salud a la aplicación de biológicos.
2.1 Distribución de ilustrativos para la promoción de la salud y prevención de enfermedades en lugares con afluencia de personas	Porcentaje de ilustrativos distribuidos para la promoción de la salud y prevención de enfermedades	(Ilustrativos para la promoción de la salud y prevención de enfermedades distribuidos / Ilustrativos para la promoción de la salud y prevención de enfermedades programados a distribuir) * 100	Trimestral Gestión Eficiencia	Registros administrativos.	La ciudadanía recibe los ilustrativos y se informa sobre los programas de salud y prevención de enfermedades.



DR. JESUS GIOVANNI CRUZ GUZMAN

DR. JESUS GIOVANNI CRUZ GUZMAN

DR. JESUS GIOVANNI CRUZ GUZMAN